

SBK : AREN

SOLBERGA BOLLKLUBB 'S NYA KLUBBTIDNING

NR 2 · 1990



1990

SOLBERGA BOLLKLUBB

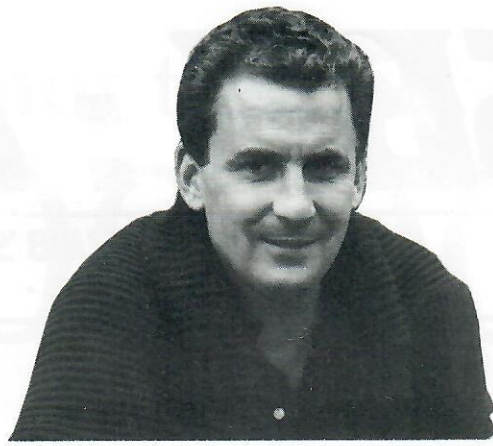
POSTADRESS: BOX 74 · 125 22 ÄLVSJÖ.

TELEFON 08-18 88 99.

KLUBBLOKAL: FOLKPARKSVÄGEN 119.

POSTGIRO: 40 78 63-0 HUVUDSTYRELSE.

Ordförande har ordet.



Första året med "nysatsning" på SOLBERGA BOLLKLUBB och dess aktiviteter dvs fotboll, handboll, innebandy och motion lider mot sitt slut och vi har till stora delar infriat tidigare uppställda mål.

Detta är en mycket glädjande och positiv utveckling för SOLBERGA BOLLKLUBB's medlemmar, ledare och övrigt intresserade. Vi kommer att fortsätta på inslagen väg, dvs "satsa vidare" på de som vill vara med i SOLBERGA BOLLKLUBB. Vill du vara med? Du är välkommen som spelare, ledare, sponsor eller som passiv stödmedlem. SOLBERGA BOLLKLUBB behöver allt stöd.

En liten tillbakablick på det positiva som hänt.

- * En negativ medlemsutveckling bryts. Hela 65 nya medlemmar 1990
- * Utökningen sker i de yngre åldersgrupperna.
- * Målsättningen för B-lag, damlag och ungdomslag infriades.
- * Omsättningen fördubblades på ett år.
- * Vi övertar förvaltningen av Solberga Bollplan.
- * Vi diskuterar att fr o m 1991 driva verksamhet på Solberga fritidsgården.
- * Innebandyn har två lag i seriespel redan första året.
- * Handbollen kvar i div 4.
- * Administrativ utveckling som resulterat i ledarpost, matchprogram och klubbtidningar.
- * En stabil och erfaren styrelse.
- * Ett mycket bra ungdomsledarteam.

och en blick där vi inte lyckades så bra;

- * A-lagets framfart stoppades upp efter 4 års framgångar.
- * Trots fördubblad omsättning är det Ebb i kassan. Styrelsens ledamöter har varit tvungna gå i personlig borgen för lån till SOLBERGA BOLLKLUBB
- * Att vi inte lyckades få fram flera aktiva ledare.
- * Att Solbergaborna tar alldeles för lite ansvar för sin idrottsförening, SOLBERGA BOLLKLUBB. (Endast 3 av styrelsens 9 ledamöter bor i Solberga, SKÄRPNING, SOLBERGABOR !).

Innehållet i detta nummer av "SBK-AREN" SOLBERGA BOLLKLUBB's klubbtidning kommer i huvudsak att handla om;

- * olika händelser i bilder under 1990
- * om SOLBERGA BOLLKLUBB's behov av ekonomiskt stöd.
- * om SOLBERGA BOLLKLUBB's ledarbehov 1991. (Lediga platser).
- * sluttabeller i fotboll 1990
- * om handbollen och innebandygrabbarnas framfart.
- * medlemsavgifter för år 1991
- * kallelse till SOLBERGA BOLLKLUBB's årsmöte
- * Mr SOLBERGA BK presenteras "Allas vår Lasse"

Jag vill givetvis också passa på tillfället att tacka alla medlemmar för sina insatser för SOLBERGA BOLLKLUBB under år 1990.

Utan våra sponsorer - och annonsörers stöd hade det inte varit möjligt att driva den verksamhet och den upprustning som pågår av SOLBERGA BOLLKLUBB och dess aktiviteter.

Vi jobbar vidare enligt de planer som finns. Du är välkommen till oss i NYA SOLBERGA BOLLKLUBB, du kanske vill bli en av lagdelarna i NYA SOLBERGA BOLLKLUBB, ring i så fall till någon av oss i styrelsen eller snacka direkt med oss när vi träffas nästa gång.

GOD JUL OCH GOTT NYTT IDROTTSÅR ÖNSKAR STYRELSEN SINA MEDLEMMAR.


Björn Asking

Styrelsens sammansättning

Ordförande	Björn Asking	tel 746 77 32
V ordförande	Bent-H Nielsen	tel 19 29 59
Sekreterare	Christer Bertling	tel 771 36 34
v sekreterare	Ulf Tunberg	tel 747 89 22
Kassör	Lars Hammarberg	tel 19 34 98
V kassör	Peter Eklund	tel 99 68 99
Ledamöter	Lars Jensén	tel 46 75 06
	Claes-Göran Vännström	tel 97 44 11
	Lars Westrin	tel 45 94 13

Ansvarig utgivare och fotograf för SBK-AREN är Christer Bertling, tel 08-771 36 34, SOLBERGA BOLLKLUBB's NYA KLUBBTIDNING Foton Barnens Ö, Anders Löv.



*URBAN ADAMSSON
ÅKERI AB*

***Distribution
Lagring med Plockning
och Packning.***

Kranbilar • Skåpbilar

***Från 3,5 till
23 ton totalvikt.***

Specialité: Mattransporter.

08-325654.

INTERN-LOTTO !

Välkomna att delta i SOLBERGA BOLLKLUBB'S INTERN-LOTTO. Gör så här. Sätt in 125:- kronor på POSTGIRO nr 85 25 10 - 7 senast vecka 3/1991 och skriv din/dina LOTTORADER på inbetalningskortet. Start sker vecka 5/1991.

Stående LOTTORAD - 10 veckor - Lämnas till tipstjänst av SOLBERGA BK.

Vinst på din rad - Upp till 1.000:- kronor - Hela vinsten till dig.

Vinst på rad över 1.000:- kronor. 70% till dig
20% till övriga spelare
10% till SOLBERGA BK

VINSTPLAN.

1:a	2.000:-	Egentligt vinstnummer ger 1 poäng.
2:a	1.000:-	Tilläggsnummer ger 0,5 poäng
3:e	500:-	Vid lika slutresultat delas vinsterna
4-5:e	250:-	
6-15:e	100:-	och JUMBOPRIS på 200:-

Vid varje ytterligare hundratal LOTTO-deltagare ökas vinstsumman med 4.000:- kronor. För närvarande är vi strax över 100 spelare. Finns gått om utrymme för fler. En kul form av gemensamt LOTTO-spelande.

Varje LOTTO-spelare erhåller vid start och efter 5 veckor ett sammandrag över samtliga inlämnade LOTTO-rader som man själv rättar och poängberäknar enligt sammandragsmallen. Ett kul och spännande sätt framför TV-én på lördagseftermiddagarna under vinterhalvåret.

VÄLKOMMEN ATT DELTA OCH ATT STÖDJA SOLBERGA BK'S VERKSAMHET.

FRIVILLIGT EKONOMISKT STÖD.

Vill Du inte delta i SOLBERGA BK's Intern-LOTTO så kan Du stödja oss genom ett frivilligt ekonomiskt stöd. Bli passiv medlem i SOLBERGA BK eller skänk en slant direkt till klubbkassan och till den idrottsverksamhet som SOLBERGA BK bedriver. Bidraget/stödet sätts in på postgiro 40 78 63-0.

Vi vill i detta sammanhang TACKA de medlemmar som under året bidragit genom frivilliga ekonomiska insatser. Har Du andra kontakter som kan leda till att SOLBERGA BK's klubbkassa förstärks är Du välkommen att höra av dig till vår kassör Lars Hammarberg, tel 19 34 98

TILLFÄLLE ! TILLFÄLLE ! TILLFÄLLE !

MEDLEMSAVGIFTER 1991.

Vi kan nu erbjuda samtliga medlemmar i SOLBERGA BOLLKLUBB rabatt på 1991-års medlemsavgift. Med i klubbtidningen finns ett inbetalningskort. Använd detta före den 31 december 1990 så får du 1991-års medlemsavgift till 1990-års pris. Du deltar även i ett medlemslotteri där vinsterna består av mat för 1.000:- Som vinnare kan du hämta ut vinsten hos ICA-Kristallen. Dragning sker den 8 januari 1991. Vinnaren meddelas på telefon. I övrigt är vi tacksamma om medlemsavgifterna för 1991 betalas in så fort som möjligt då vi har skralt om pengar i klubbkassan. När du betalt är du obligatoriskt försäkrad genom SOLBERGA BOLLKLUBB.

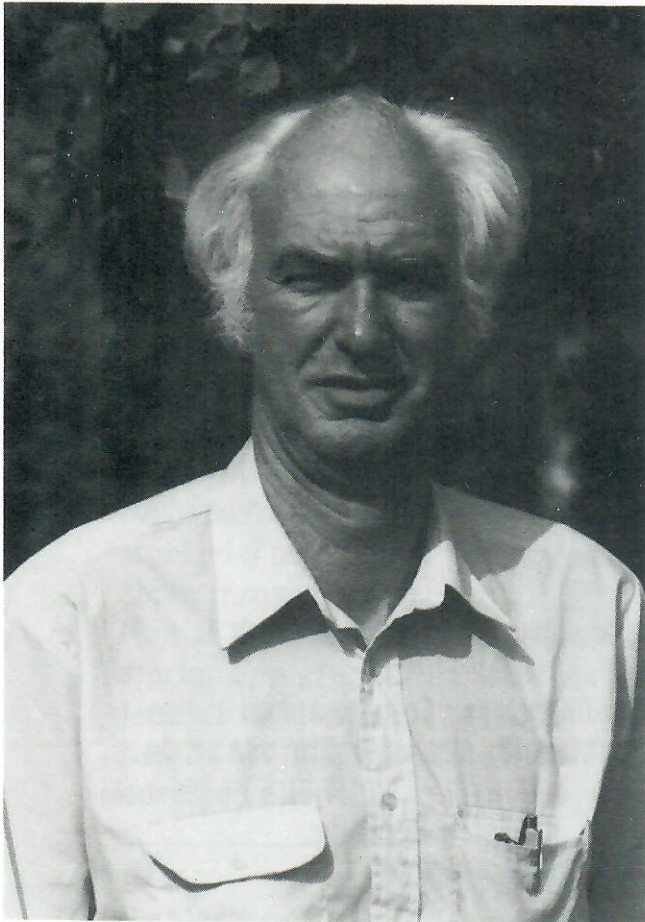
Indelning	Om du betalar före 31 dec	Om du betalar efter 31 dec
För aktiva under 15 år	60:-	100:-
För aktiva över 15-16 år	60:-	200:- (inkl kort/licens)
För aktiva över 16 år	180:-	200:- (inkl kort/licens)
För familjemedlemmar	180:-	200:-(exkl kort/licens)
För passiva medlemmar	30:-	100:-

1991 har vi alltså en enhetlig medlemsavgift dvs 100:- respektive 200:-. För de som registrerar sig som familjemedlemmar och är 15 år och äldre utgår även avgift för spelarkort och spejarlicens. Licensavgiften täcker olycksfallskador som inträffar under deltagande i match och organiserad träning samt för resor till och från matcher/träningar.

Nuvarande medlemsavgift är blygsam trots inflationsutvecklingen, kostnadshöjningar och åtstramningen med lägre statliga och kommunala bidrag. Styrelsen kommer att föreslå att medlemsavgiften höjs fr o m 1992.

BLI MEDLEM I SOLBERGA BOLLKLUBB.

Bli medlem i SOLBERGA BOLLKLUBB och stöd verksamheten, dvs FOTBOLL, HANDBOLL, INNEBANDY och MOTIONVERKSAMHETEN. Vi behöver även stöd för vår nystartade idrottsverksamhet på Solberga Fritidsgård. VÄLKOMMEN SOM MEDLEM.



"Mr SOLBERGA BK"

allas vår Lasse Hammarberg.

Lars Hammarberg, 55 år gör sin 18:e säsong för SOLBERGA BOLLKLUBB.

Idrotten har betytt mycket för Lasse, som 14-åring spelade han fotboll i Stensåtra i Gästrikesseriens klass 2.

1961 flyttade han från Sandviken och Järnverket där han arbetade till Solberga och Storstan.

Lasse är gift med Birgit och har en dotter på 17 år, Angelica som spelar i A-laget för damer. De bor i en tre-rumslägenhet på Sulvägen.

Lasse är ofta ute i "svängen" och gör sina besiktningströnder tillsammans med sin hund så allt fungerar i SOLBERGA BOLLKLUBB.

Lasse är "klubbens allt i allo". På dagtid är Lasse arbetsledare på televerket och jobbar med planering för telekabelsystem.

Under sin lediga tid är han hos sina släktingar i Sandviken och fördriver gärna tiden med fiske.

Lasse har en Volvo-skåpbil som kommit till stor nyttja i arbetet med SOLBERGA BK, som lagledare eller som ansvarig för motionsbingon eller för valborgsmässöfirandet i Solberga.

Lasse har under åren tagit på sig ett stort ansvar och jobbar mycket själv i det tysta och gör inget väsen av sig. Hans initiativförmåga är allomfattande och han är och har varit ett fantastiskt stöd för oss övriga ledare.

Utan Lasse hade inte SOLBERGA BOLLKLUBB funnits idag. Han har under lång tid i praktiken själv skött det mesta i klubben. En outtröttlig entusiast som vi måste vara rädda om.

TILL VÅRA SPONSORER.

Tack för i år och det fantastiska STÖD Ni givit vår lilla idrottsförening, SOLBERGA BOLLKLUBB. Vi behöver Ert STÖD även 1991.

TILLFÄLLE ! TILLFÄLLE ! TILLFÄLLE !

MEDLEMSAVGIFTER 1991.

Vi kan nu erbjuda samtliga medlemmar i SOLBERGA BOLLKLUBB rabatt på 1991-års medlemsavgift. Med i klubbtidningen finns ett inbetalningskort. Använd detta före den 31 december 1990 så får du 1991-års medlemsavgift till 1990-års pris. Du deltar även i ett medlemslotteri där vinsterna består av mat för 1.000:- Som vinnare kan du hämta ut vinsten hos **ICA-Kristallen**. Dragning sker den 8 januari 1991. Vinnaren meddelas på telefon. I övrigt är vi tacksamma om medlemsavgifterna för 1991 betalas in så fort som möjligt då vi har skralt om pengar i klubbkassan. När du betalt är du obligatoriskt försäkrad genom SOLBERGA BOLLKLUBB.

Indelning	Om du betalar före 31 dec	Om du betalar efter 31 dec
För aktiva under 15 år	60:-	100:-
För aktiva över 15-16 år	60:-	200:- (inkl kort/licens)
För aktiva över 16 år	180:-	200:- (inkl kort/licens)
För familjemedlemmar	180:-	200:-(exkl kort/licens)
För passiva medlemmar	30:-	100:-

1991 har vi alltså en enhetlig medlemsavgift dvs 100:- respektive 200:-. För de som registrerar sig som familjemedlemmar och är 15 år och äldre utgår även avgift för spelarkort och speiarlicens. Licensavgiften täcker olycksfallskador som inträffar under deltagande i match och organiserad träning samt för resor till och från matcher/träningar.

Nuvarande medlemsavgift är blygsam trots inflationsutvecklingen, kostnadshöjningar och åtstramningen med lägre statliga och kommunala bidrag. Styrelsen kommer att föreslå att medlemsavgiften höjs fr o m 1992.

BLI MEDLEM I SOLBERGA BOLLKLUBB.

Bli medlem i SOLBERGA BOLLKLUBB och stöd verksamheten, dvs FOTBOLL, HANDBOLL, INNEBANDY och MOTIONVERKSAMHETEN. Vi behöver även stöd för vår nystartade idrottsverksamhet på Solberga Fritidsgård. VÄLKOMMEN SOM MEDLEM.

Lasse roligaste minne under sitt 18-åriga engagemang i SOLBERGA BK är när damlaget på 70-talet vann div 5 och gick upp i div 4. Ett 50-tal damer i ålder 26-45 utgjorde stommen i damtruppen. Jag förstår att Lasse trivdes. Första spelåret var otroligt roligt trots att slutresultatet blev (1-138), men vad gjorde det.

Det tråkiga har varit svårigheten att få föräldrarna att ta ett större ansvar för sina barns idrottsutövande här i Solberga och bli ledare i SOLBERGA BK. Föreningarna i grannskapet har inga sådana problem.

Nuvarande utveckling är mycket positiv där tillskottet av nya aktiva medlemmar bara ökar och ökar. Men var finns föräldrarna som vi så väl behöver stöd och hjälp av.

Till sist vill jag göra mig som talesman för alla ledare/medlemmar i SOLBERGA BOLLKLUBB.

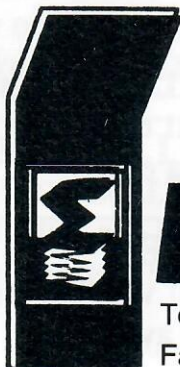
Tack Lasse ! Dina insatser för SOLBERGA BK och för Solberga som lokalsamhälle går inte att beskriva i ord. Men du ska veta. För oss är du **"Mr SOLBERGA BK"**

Christer Bertling
Sekreterare

SENIORFOTBOLL, HERRAR 1990

Inriktningen och målsättningen var högt ställda inför spelåret 1990. Under den senaste 4-års perioden har A-lagets framfart varit över förväntan. Från div 7 till div 5 på 3 år. Och nu andra året i div 5. A-lagets framgångar bromsades upp i år efter 4-års framgångar. B-laget och veteranlaget klarade av sina målsättningar, dvs bli kvar i sina serier. A-laget har vunnit sina två första matcher i Stockholm Cup och avslutar fotbollssäsongen genom sitt deltagande i Huddinge TaxiCup i december. Lagen presenteras i bilder med sluttabeller.

Data
blanketter
papper
tillbehör



Ekonomitryck

Telefon 08-640 37 00

Fax 08-640 93 11

Hammarby Fabriksväg 21 A

120 30 STOCKHOLM

SOLBERGA BOLLPLAN.

Alla måste vara aktsamma och på bästa sätt se till att Solberga Bollplan är i gott skick. Även omklädnadsbyggnadens inre och yttre ska vi vara radda om. SOLBERGA BOLLKLUBB har för avsikt att ta över förvaltningsansvaret fr o m 1991. SOLBERGA BOLLKLUBB's samtliga fotbollslag har sin hemmaplan på Solberga Bollplan 1991. Enda undantaget är A-laget som spelar på Mälarhöjdens IP. Viss förbättring kommer att ske t ex ytterligare belyningsstolpar, dräning av planen mm

WORKOUT - DEN NYA TJEJRÖRELSEN !

Workout en allsidig träningsform där man blandar kondition, styrka, rörlighet och smidighet. Varje pass föregås av uppvärmning, konditionsdel, styrkedel och stretch. *Man tränar under musik. *Träningen är ledarledd. *Man tränar i grupp.

Nu har du chansen att på hemmaplan delta i **WORKOUT**. Solberga BK startar upp grupper på Solberga fritidsgård, måndagskvällar med start i januari 1991. Mindre deltagaravgift kommer att tas ut. Vill du vara med i den NYA TJEJRÖRELSEN ÄR DU VÄLKOMMEN. Anmälan sändes till klubbadressen eller till Lars Hammarberg, 08-19 34 98.

DAMFOTBOLL 1990.

Damlaget började året med att spela i Tipscupen och fortsatte med Fläckcupen där laget vann B-finalen. Vi har även deltagit i Flottan cup och i Vik-cupen som spelades i Västerås. Efter en väl genomförd försäsong började seriespelet direkt mot storfavoriten Älta IF i div 4 på gräs. Premiärmatchen slutade i storförlust med hela 8-0. Matcherna spelades på gräs och på grus och grusunderlaget behärskade vi bäst och där kom också segrarna. Hösten kom och när röken lagt sig över planerna så hade laget kämpat så bra att vi klarade nytt kontrakt, dvs att vi även nästa år återfinns i fotbollens div 4 serie. Första matchen i Victoria Cup slog vi div 4 laget IFK Salem med 4-2. 1990-års säsong fortgår. Nu återigen i Flottan cup där vi spelat följande matcher; Tungelsta IF 0-2, Västerhaninge IF 2-1, Flottans IF 1-0 och nu senast mot BFK 4-0. **Härliga tider, Strålande matcher, Tjejer !**

Lagledare: Lars Hammarberg

UNDGOMSFOTBOLL 1990.

Ungdomsfotbollen har verkligen "blommat" ut under 1990. Fler och fler ungdomar söker sig till SOLBERGA BOLLKLUBB's ungdomsfotboll, en glädjande och mycket positiv utveckling som våra ungdomsledare har mycket stor del i. Tack, Anders, Torsten, Jan, Keith, Raymond och Eric för Ert helt fantastiska ledarjobb under 1990. Ungdomslagets framfart presenteras i bilder med respektive lags sluttabell. **LYCKA TILL ÄVEN 1991.**

Tyresö Lastvagns Service.

Reperation Van American Cars.

Specialist på:

Motorer - Växellådor

Besöksadress:

Förrådsvägen 10, 138 00 ÄLTA

Telefon

08-773 26 40

VÅR FÖRENINGSKONSULENT.

Efter 20 år som anställd i SOLBERGA BOLLKLUBB, slutar Gunnar Wemmenlov sin anställning den 15 februari 1991. Allt Gunnars slit ska nu ersättas av ideella krafter. Vi tackar och önskar Gunnar lycka till i fortsättningen. Vi kommer att presentera Gunnar i nästa nummer av **SBK-AREN** samt avtacka för många fina insatser under de 20 år Gunnar varit verksam i SBK. Detta sker på kommande årsmöte.



Kristallvägen 1-3 · Tel. 199391

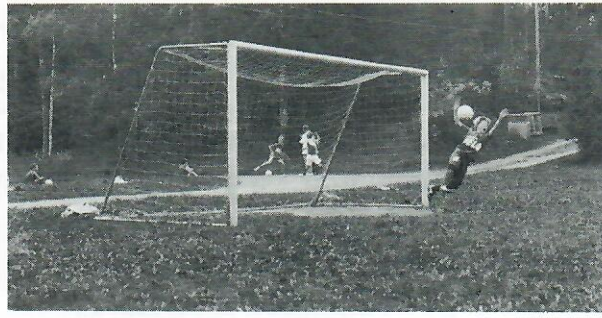


FOTBOLLSLÄGER, BARNENS Ö

Traditionellt höll SOLBERGA BK sitt sommarläger på Barnens Ö. Detta har skett under de senaste 12 åren då vi har samlat ihop de fotbollsungdomar som vill göra en avstickare till annan miljö under 4 dagar strax innan sommarlovets slut. Avresan skedde från Solberga Bollplan på torsdag eftermiddag och vi var hemma igen på söndagskväll.

Varje deltagare betalade en mindre avgift på 350:- för allt Massor av roliga händelse inträffade och man fick i kolonimiljö kampera ihop i flerbäddsrum. Det blev bad, spel, träningar och annat skoj.

Har du inte varit med tidigare är du välkommen att delta i slutet på augusti månad 1991. Här nedan kommer att axblock i bilder från idrottsläger. Se och begrunda sommaren som varit.



Målet dit bollen ska hitta .



Eric har initiativet i sommarvärmen.



Vad är grabbarna på väg ?



**Bollspel går även bra bland
stock och sten.**



**Oj då ! Här kommer jag !
Var finns målet ?**



Sköööönt ! Nu är det matdags.



Lägerdeltarna i en salig blandning.



SOLBERGA BK's A-LAG 1990. DIV H 5 S

H 5 S

Ösmo GIF	22	13	3	6	53-	23	42
Rapa Nui	22	12	6	4	74-	55	42
IFK Skogås	22	11	7	4	63-	37	40
Tullinge TP	22	12	4	6	57-	45	40
WF 86	22	12	3	7	46-	29	39
Tungelsta IF	22	11	3	8	46-	43	36
Los Copihues	22	8	2	12	37-	41	26
Solberga BK	22	7	5	10	46-	68	26
Flemingsbergs IF	22	6	7	9	40-	41	25
Björkängens BK	22	7	4	11	42-	60	25
Trångsunds IF	22	4	10	8	37-	44	22
Sorskogens IF	22	1	2	19	24-	79	5

SOLBERGA BK's B-LAG 1990 DIV R 3 D

R 3 D

Grodinge SK	18	14	0	4	74-	29	42
WF 86	18	13	1	4	80-	46	40
Norsborgs IF	18	9	4	5	46-	32	31
Flemingsbergs IF	18	8	3	7	52-	50	27
Solberga BK	18	7	2	9	36-	42	23
Los Copihues	18	6	3	9	49-	54	21
Björkängens BK	18	6	3	9	45-	67	21
Rågsveds IF	18	6	3	9	41-	68	21
IFK Salem	18	6	2	10	41-	59	20
Västertorps BK	18	2	5	11	39-	56	11



SOLBERGA BK's A-LAG 1990 DIV DAM 4 C

DAM 4 C

Åta IF	16	13	1	2	85-	10	40
Gustavsbergs IF	16	11	4	1	48-	10	37
Värmdö IF	16	10	3	3	67-	24	33
Spårvagens Golf	16	8	3	5	37-	33	27
Enskede IK	16	7	3	6	27-	30	24
IF Vega	16	5	2	9	29-	47	17
Atlas Copco IF	16	3	4	9	22-	44	13
Solberga BK	16	3	3	10	18-	45	12
Bagarm/Bellevue	16	0	1	15	7-	97	1
Rågsved/Zedra FF							UTGÅTT



SOLBERGA BK's VETERANLAG 1990
här tillsammans med B-laget.



VET C

IK Tellus	4	3	1	0	14	2	10
Los Copihues	4	1	1	2	3	9	4
Solberga BK	4	1	0	3	6	12	3
Rågsveds IF							UTGÅTT
Grøndals IK							UTGÅTT
Vendelsö IK							UTGÅTT

SOLBERGA BK, pojkar-77

P 77-05

Sorunda IF	10	8	1	1	51	14	25
Trångsunds IF	10	8	1	1	37	8	25
Nynäshamns IF	10	6	2	2	37	16	20
Vendelsö IK 2	10	6	1	3	39	16	19
Ösmo GIF	10	6	1	3	28	21	19
Vendelsö IK 3	10	5	1	4	29	29	16
Sodert/Sköndal IK	10	3	1	6	24	18	10
Stuvsta IF 2	10	3	1	6	18	41	10
Tyresö FF 3	10	2	1	7	14	31	7
Solberga BK	10	2	1	7	11	51	7
IFK Salem 2	10	0	1	9	11	54	1
Lautaro IF 2							UTGÅTT
Alby IF 2							UTGÅTT



SOLBERGA BK, pojkar-79

P 79-13

Hägerstens SK 2	12	11	1	0	47	5	34
Huddinge IF 2	12	10	0	2	65	23	30
Åvsjö AIK 3	12	9	0	3	47	15	27
IFK Axelsberg	12	8	1	3	26	15	25
Rågsveds IF	12	8	0	4	35	18	24
FK Snösättrapojkar	12	7	0	5	39	28	21
Bredängs BK	12	5	1	6	30	32	16
Mälardagens IK 2	12	5	1	6	23	25	16
Fruängens IF	12	4	1	7	28	36	13
Årsta/Johannesh 2	12	3	0	9	15	41	9
Stureby SK 2	12	3	0	9	17	46	9
Solberga BK	12	1	1	10	14	59	4
Grøndals IK 2	12	1	0	11	12	55	3





SOLBERGA BK. pojkar-80

P 80-18

Ävsjö AIK 3	13	12	1	0	68	-	10	37
Segeltorps IF	13	12	1	0	49	-	7	37
Gröndals IK	13	11	0	2	62	-	12	33
Djurgårdens IF 4	13	6	2	5	39	-	28	20
Rågsveds IF 2	13	6	2	5	32	-	33	20
Huddinge IF 2	13	6	1	6	27	-	20	19
Hägerstens SK	13	6	0	7	32	-	45	18
Stuvsta IF	13	5	1	7	34	-	35	16
Solberga BK	13	5	0	8	10	-	27	15
IK Tellus	13	4	1	8	13	-	45	13
Högdalens AIS 2	13	3	2	8	27	-	36	11
Segeltorps IF 3	13	3	1	9	21	-	37	10
Mälarhöjdens IK 2	13	3	1	9	13	-	58	10
IFK Axelsberg	13	2	1	10	16	-	50	7

SOLBERGA BK, pojkar-81

P 81-16

Ävsjö AIK	11	9	2	0	78	-	5	29
Högdalens AIS	11	9	0	2	48	-	18	27
IFK Axelsberg	11	8	0	3	37	-	20	24
Rågsveds IF 2	11	7	2	2	31	-	14	23
Solberga BK	11	6	3	2	24	-	9	21
Örby IS	11	5	3	3	29	-	14	18
Ävsjö AIK 3	11	4	1	6	36	-	28	13
IK Tellus	11	3	3	5	32	-	30	12
Stureby SK	11	2	1	8	10	-	27	7
Årsta/Johanneshov	11	2	1	8	9	-	61	7
Fruängens IF	11	1	3	7	5	-	30	6
Hägerstens SK	11	0	1	10	3	-	86	1
Gröndals IK 2								UTGÅTT



SOLBERGA BK, pojkar-82/83 (Ingen serietabell finns)

KALLELSE TILL ÅRSMÖTET 1991

SOLBERGA BOLLKLUBB kallar till ÅRSMÖTE, tisdag den 12 februari 1991, klockan 19.00 på Solberga fritidsgård, Sulvägen.

FÖRSLAG TILL DAGORDNING

1. Årsmötets öppnande
2. Godkännande av föredragningslista
3. Fråga om årsmötets behöriga utlysande
4. Val av; a) ordförande för årsmötet
b) sekreterare för årsmötet
c) två justeringsmän tillika rösträknare
5. Rapporter från SOLBERGA BK's verksamhet
6. Styrelsens verksamhetsberättelser samt resultat och balansräkning för det gångna året.
7. Revisorernas berättelse
8. Fråga om ansvarsfrihet för styrelsen för den tid revisionen avser
9. Fastställande av medlemsavgifter för år 1992/93
10. Fastställande av verksamhetsplan och budget för år 1991
11. Eventuella förslag till stadgeändringar
12. Val av styrelse
a) kassör på 2 år till årsmötet 1993
b) tre ledamot på 2 år till årsmötet 1993
c) fyra suppleanter på 1 år till årsmötet 1992
13. Val av två revisorer på 1 år till årsmötet 1992
14. Val av två revisorsuppleanter till årsmötet 1992
15. Val av tre ledamöter till valberedningen på 1 år, varav en sammankallande
16. Behandling av motioner som inlämnats i stadgeenlig tid till styrelsen
17. Årsmötets avslutande

MOTIONER till ÅRSMÖTET ska vara styrelsen tillhanda senast 28 januari. under adress; Solberga BK, Box 74, 125 22 ÄLVSJÖ.

RÖSTRÄTT har den medlem som fyllt 14 år och som har betalt medlemsavgiften för år 1990.

VÄLKOMNA ÖNSKAR STYRELSEN
1990-12-07

NYA SPELARE VÄLKOMNA !

Till våra A-lag i fotboll, såväl dam som herrlag. Damlaget spelare i div 4 och herrlaget i div 5. Är Du intresserad ring, herrlag: Björn Askinger, 08-746 77 32 eller Anders Ramkloo, 08-99 84 71. Damlag: Peter Westrin, 08-45 75 62 eller Raymon Sandberg, 08-19 64 88. Vi satsar för framtiden. VÄLKOMNA !

HANDBOLL.

Vårt handbollslag i div 4 kämpar vidare och tar en säsong i taget. Ytterligare seniorspelare är välkomna att delta. Ring till Christer Olsson 08-59 38 11 eller Magnus Holm 08-33 38 23 och anmäl ditt intresse. Träning tisdagskvällar i Västberga Gymnasium kl 22.00-23.00.

Nuvarande tabellläge:

WiggingtT	8 7 0 1	190-102	14
Tallen	8 7 0 1	186-127	14
Götaitern	8 6 0 2	215-167	12
Holmia	8 5 1 2	195-157	11
KFUM Söder	8 4 1 3	186-174	9
Iris	8 3 1 4	154-167	7
Järna Idr	8 2 3 3	157-190	7
SOLBERGA	8 3 0 5	163-183	6
Olympia IF	8 2 2 4	193-214	6
Örby	8 2 1 5	171-197	5
Kroneb	8 2 1 5	134-185	5
Hägersten	8 0 0 8	137-218	0

Spelartrupp:

Ulf Blom, Michael Sundberg.
Jan Höglund, Magnus Holm,
Anders Ravnborg, Robert Billgren,
Anders Östberg, Peter Berglund,
Joachim Liedgren, Johan Fellenius
Christer Ohlsson, Mikael Magnusson
och Richard Jegerschöld.

Utrymme för flera spelare finns då
truppen endast består av 13 spelare.

Kommande spelprogram

Dag	Datum	Tid	Plats	Motståndarlag
Sö	9.12	13.20	Västertorpshallen	-KFUM Söder
Lö	15.12	16.40	Västertorpshallen	-Tallen
Sö	13.1	14.00	Farstahallen	-Tallen
Lö	19.1	10.20	Eriksdalshallen	-KFUM Söder
On	23.1	20.00	Västertorpshallen	-Järna Idr
On	30.1	20.20	Enskedehallen	-Götaitern
Sö	10.2	13.40	Västertorpshallen	-WiggingtT
Lö	16.2	17.20	Farstahallen	-Olympia
Sö	24.2	13.20	Västertorpshallen	-Hägersten
Sö	3.3	10.00	Farstahallen	-Holmia
Lö	9.3	15.20	Skarholmshallen	-Iris
Sö	17.3	17.00	Högdalshallen	-Örby
Sö	24.3	15.40	Eriksdalshallen	-Kroneberg

MOTIONSBINGO !

Solberga Bollklubb anordnar varje söndag mellan klockan 10.00 - 13.00

MOTIONSBINGO med start och mål vid Solberga fritidsgård, Sulvagen 22.

Naturskön promenad på parkvägarna i Solberga. Vi håller på tom söndag den 16 december därefter juluppehåll och åter start i januari 1991.

Uppehåll vid större helger och under semestertider. **VÄLKOMNA ATT**

DELTA.

INNEBANDY.

Vid årsmötet 1990 beslöts att uppta innebandy som en av de idrottsgrenar SOLBERGA BOLLKLUBB ska bedriva. Redan innevarande år återfinns två lag i seriespel nämligen; Ett A-lag i div 5 Södra Central och ett Juniorlag, pojkar födda 73-74 som deltar i juniorseriens div 2 Södra (HJ2S).

Båda lagen har träning fredagar i Solbergaskolans gymnastiksal mellan klockan 17.00-19.00. Seriestarten för båda lagen blev lyckosam med varsin seger. Mest rolig var juniorernas match mot Skogås IBK som slutade med premiärseger med 12-9. Som nybörjare i denna snabba sport är det emellanåt svårt hänga med i svängarna och då speciellt för A-laget. Det finns utrymme för fler A-lagspelare. Ring till "Heffa" eller "Uffe" dagtid 08-19 50 01.

Juniorernas spelschema:

Datum	Tid	Spelplan	Motståndarlag
15.12	19.00	Hallonbergen	-Sundbybergs IBK
5.1	15.30	Hagsåtra	-Sundbybergs IBK
18.1	19.30	Trollbäcken	-Tyresö IBK
2.2	18.30	Hagsåtra	-Älvsjö AIK
9.2	19.00	Hagsåtra	-Hammarbyhöjdens IBK
16.2	17.30	Hagsåtra	-Huddinge IBK
16.3	20.00	Hagsåtra	-Hägerstens IBK
23.3	09.30	Hagsåtra	-Rågsveds IF
6.4	11.30	Hagsåtra	-Östermalms IBK
14.4	11.30	Skogås	-Skogås IBK

LEDIGA PLATSER I

NYA SOLBERGA BOLLKLUBB söker ytterligare LEDARE. Vi har stort behov av LEDARE. Vi ordnar med utbildning och stöd.

KASSÖR.

Ny KASSÖR sökes till SOLBERGA BOLLKLUBB. Vår nuvarande kassör Lars Hammarberg avgår vid nästa årsmöte 1991. Vi söker nu hans efterträdare. Du bör ha erfarenhet av bokföring och kunna hålla reda på debet och kredit. Du blir även ansvarig för Intern-LOTTOT, motionsbingo mm samt vara oss övriga ledare behjälpliga. Intresseanmälan till valberedningens ledamöter: Lennart Lärnestad, 08-19 98 68, Peter Westrin, 08-45 75 62 och Urban Frank, 08-19 58 95.

FRITIDSLEDARE

Sökes till Solberga BK's verksamhet på Fritidsgården, måndagskvällar med start i januari 1991.

UNGDOMSLEDARE

till ungdomsfotbollen sökes med tillträde per omgående. Vi behöver två ledare per lag.

Ring Lars Hammarberg, 08-19 34 98 eller Bent-H Nielsen, 08-19 29 59 så får du ytterligare informationer. Välkommen med i SBK.



Nordström & Karlsson El. AB

**Elektriska
installationer
och service utföres
av fackmän.**

**KRISTALLVÄGEN 110 • 126 41 HÄGERSTEN
TELEFON 08-45 63 11**

Nytt nummer till taxi.

670 00 00

Ring TaxiEtt på 670 00 00.
Ett enda nummer för både
vanlig beställning och
förbeställning.

TaxiEtt är ett nytt
fristående taxifö-
retag i Stor-Stock-
holm med ägare
som Freys Hyr-
verk, Samtrans
och Wasatrafik.

Våra förare är
välutbildade och
har känsla för ser-
vice. Du kommer snabbt
fram i vår växel och Du får
Din taxi när Du vill. Vårt mål
är att Du blir nöjd med oss.

Välkommen till TaxiEtt
– en klass för sig.



TaxiEtt

